



MARITTIMO - IT FR - MARITIME  
TOSCANA - LIGURIA - SARDEGNA - CORSE

# PROVINCIA DI LUCCA

Servizio Pianificazione Territoriale e della Mobilità, Patrimonio,  
Risorse Naturali e Politiche Energetiche

## Obiettivi di progetto

Livorno, 10 aprile 2014

Programma cofinanziato con il Fondo Europeo  
di Sviluppo Regionale



Programme cofinancé par le Fonds Européen  
de Développement Régional



PROVINCIA  
DI LIVORNO



DÉPARTEMENT  
CORSE SUD



PROVINCIA  
DI LUCCA



PROVINCIA DI  
MASSA-CARRARA



PROVINCIA  
DI CAGLIARI



PROVINCIA  
DI LA SPEZIA



MARITTIMO - IT FR - MARITIME  
TOSCANA - LIGURIA - SARDEGNA - CORSICA



Italia



Regione Toscana



Provincia di Lucca

Programma cofinanziato con il Fondo Europeo di Sviluppo Regionale



Programme cofinancé par le Fonds Européen de Développement Régional



PROVINCIA DI LIVORNO



DÉPARTEMENT CORSE SUD



PROVINCIA DI LUCCA



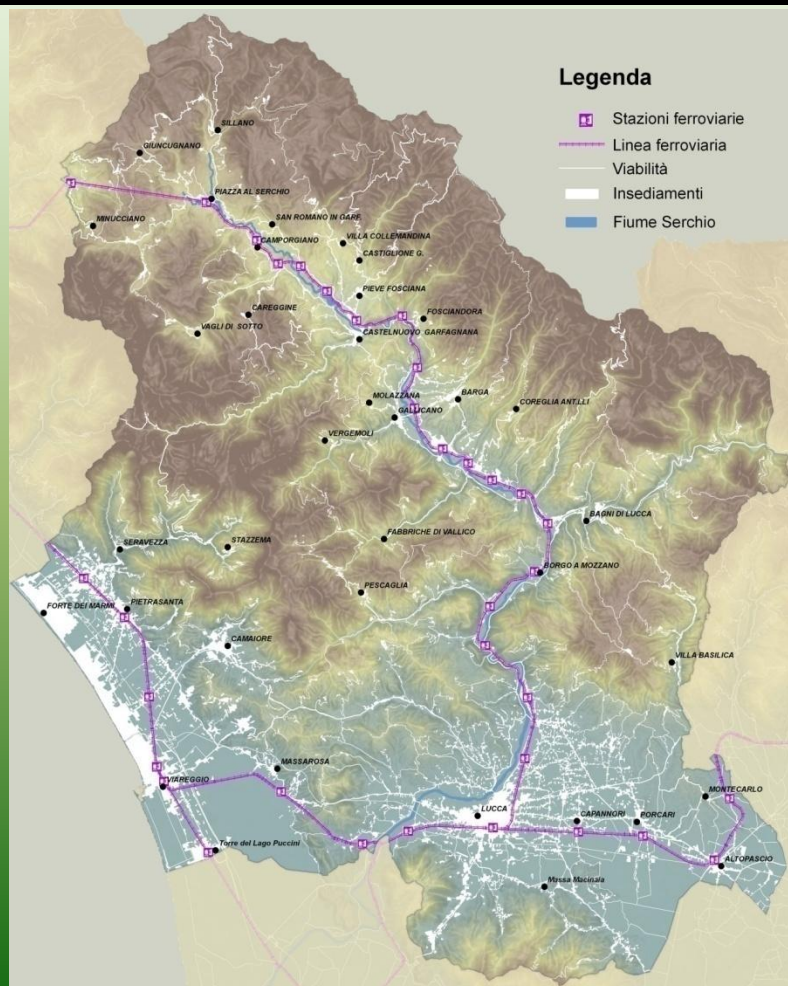
PROVINCIA DI MASSA-CARRARA



PROVINCIA DI CAGLIARI



PROVINCIA DI LA SPEZIA



# AREA DI INTERVENTO DEL PROGETTO

Superficie 1.772,81 km<sup>2</sup>  
Da 0 a 2000 m s.l.m.







MARITTIMO - IT FR - MARITIME  
TOSCANA - LIGURIA - SARDEGNA - CORSICA

## AMBITO DI RIFERIMENTO



Programma cofinanziato con il Fondo Europeo di Sviluppo Regionale



Programme cofinancé par le Fonds Européen de Développement Régional



PROVINCIA DI LIVORNO



DÉPARTEMENT CORSE SUD



PROVINCIA di Lucca  
PROVINCIA DI LUCCA



PROVINCIA DI MASSA-CARRARA



PROVINCIA DI CAGLIARI



PROVINCIA DI LA SPEZIA



## CARATTERISTICHE TERRITORIALI

- Spiccata valenza ambientale del territorio dovuta alla presenza di ben 5 parchi ambientali
- Bassa densità abitativa
- Scarsa accessibilità





## CARATTERISTICHE TERRITORIALI

- Linea ferroviaria Lucca-Aulla a binario unico e non elettrificata
- 20 stazioni ferroviarie sulla linea
- Impresenziamento delle stazioni ferroviarie





## OBIETTIVI DEL PROGETTO

- Migliorare l'accessibilità del territorio e il collegamento con il sistema costiero e con i principali corridoi infrastrutturali europei
- Migliorare l'offerta di servizi a favore della popolazione residente
- Migliorare l'offerta turistica e ambientale del sistema vallivo





## ATTIVITÀ PREVISTE

- Lavori infrastrutturali di riqualificazione delle aree e/o locali delle stazioni ferroviarie;
- Interventi di installazione di tecnologie di controllo e automazione







## LAVORI DI RIQUALIFICAZIONE AREE E/O LOCALI STAZIONI FERROVIARIE

1. Rimozione della pavimentazione della banchina di attesa ferroviaria;
2. Realizzazione di nuova pavimentazione con elementi speciali per non vedenti che delimitano il limite di banchina lato binari e individuano traiettorie di percorrenza sulla banchina stessa ed in particolare il collegamento longitudinale della banchina, il collegamento “uscita sala di attesa-salita treno”;
3. Eventuale ripristino di bagni;
4. Riqualificazione sale d’attesa.





# INSTALLAZIONE TECNOLOGIE DI CONTROLLO E AUTOMAZIONE

1. Installazione di telecamere di videosorveglianza;
2. Installazione di sistema di domotica finalizzato all'apertura e chiusura automatica porte delle sale d'attesa.





MARITTIMO - IT FR - MARITIME  
TOSCANA - LIGURIA - SARDEGNA - CORSICA

# GRAZIE PER L'ATTENZIONE

Programma cofinanziato con il Fondo Europeo  
di Sviluppo Regionale



Programme cofinancé par le Fonds Européen  
de Développement Régional



PROVINCIA  
DI LIVORNO



DÉPARTEMENT  
CORSE SUD



PROVINCIA  
DI LUCCA



PROVINCIA DI  
MASSA-CARRARA



PROVINCIA  
DI CAGLIARI



PROVINCIA  
DI LA SPEZIA